



EN 215-1



Přímé provedení ADN...



Rohové provedení AEN...



Regulační šroubení pro otopná tělesa

ADN...
AEN...

PRO DVOUSTRUBKOVÉ OTOPNÉ SOUSTAVY

- Tělo šroubení z mosazi, poniklováno
- DN10, DN15 a DN20
- Možnost změny přednastavení hodnoty k_v
- Připojení vnitřním a vnějším závitem Rp/R podle ISO 7/1
- Šroub přednastavení je umístěn pod ochranným krytem

Použití

Regulační šroubení pro otopná tělesa jsou určena pro:

- Uzavírání při údržbě nebo výměně tělesa
- Škracení průtoku při hydraulickém vyvažování otopné soustavy (zejména při použití ručních ventilů)

Přehled typů

Přímé provedení	Rohové provedení	DN	Hodnota k_v [m³/h] Rozsah nastavení
ADN10	AEN10	10	0 ... 1,8
ADN15	AEN15	15	0 ... 2,5
ADN20	AEN20	20	0 ... 3,0

Objednávání

Při objednání je třeba udat typové označení šroubení a počet kusů.

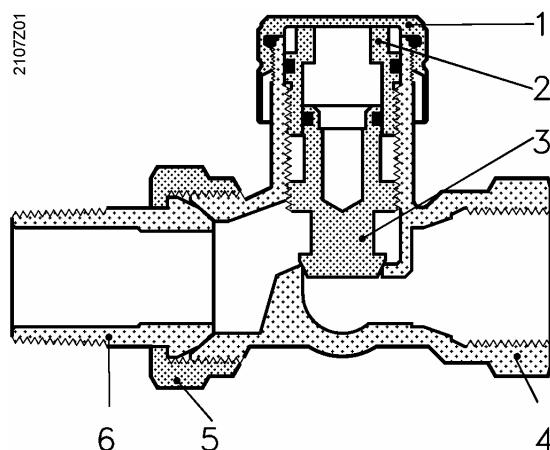
Např. 2 ks AEN15

Dodávka

Šroubení a příslušenství jsou baleny a dodávány odděleně.

Provedení

Objemový průtok otopné vody škrtneme pomocí kuželky ve šroubení. Kuželku přestavujeme pomocí 8 mm šestihránného imbus-klíče



- 1 Šroubovací krytka
- 2 Vodící objímka
- 3 Regulační/uzavírací kuželka
- 4 Tělo šroubení
- 5 Převlečná matice
- 6 Připojovací nátrubek

Příslušenství

AVN...

Svěrné šroubení pro připojení na rozvody z mědi, plastu a vícevrstvých trubek



Katalogový list
N2100

Hodnoty k_v

Hodnoty k_v udávají objemový průtok otopné vody \dot{V}_{100} v m^3/h při tlakovém spádu Δp_{v100} 1 bar na ventilu.

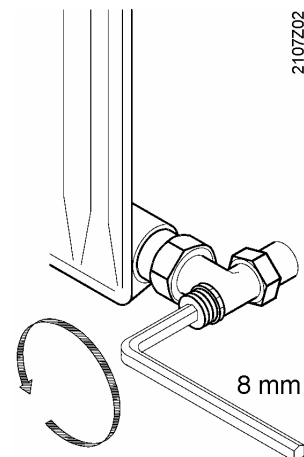
Hodnota k_v pro jednotlivá přednastavení

Typ	Hodnota k_v [m^3/h] podle počtu otáček regulační kuželky										
	0,25	0,5	0,75	1	1,5	2	2,5	3	3,5	4	k_{vs}
ADN10 / AEN10	0,15	0,35	0,45	0,6	0,9	1,2	1,5	1,6	1,7	1,8	1,8
ADN15 / AEN15	0,2	0,4	0,5	0,65	1,0	1,3	1,7	1,9	2,1	2,3	2,5
ADN20 / AEN20	0,2	0,4	0,6	0,8	1,3	1,8	2,2	2,4	2,6	2,8	3,0

Šroubení je dodáváno z výroby plně otevřené.

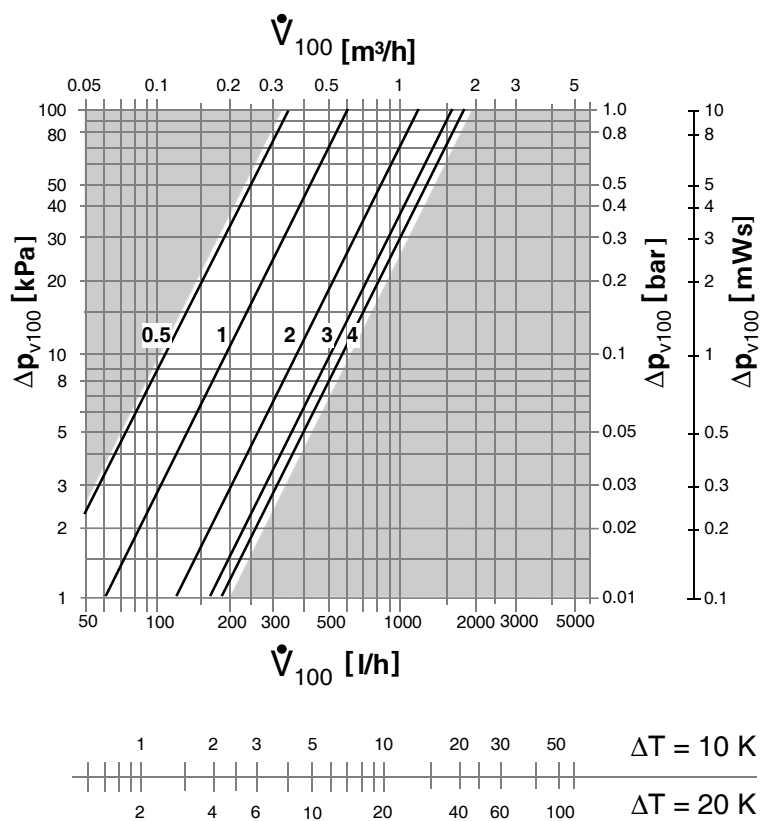
Postup při změně přednastavení:

- Odšroubujte krytku regulační kuželky (v případě potřeby použijte klíč 12)
- Pomocí 8 mm imbus-klíče úplně uzavřete regulační kuželku (ve směru hod. ručiček).
- Nastavte (proti směru hod. ručiček) požadovanou hodnotu k_v , kterou odečtete z tabulky nebo z diagramu „průtok-tlakový spád“.
- Zašroubujte krytku regulační kuželky.

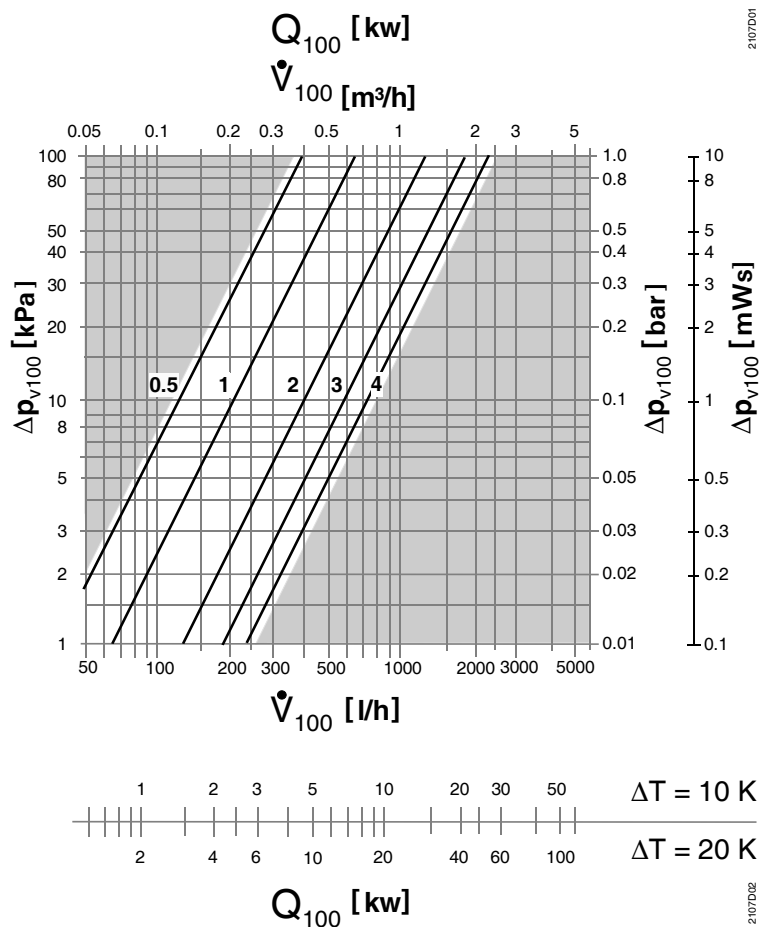


2107Z02

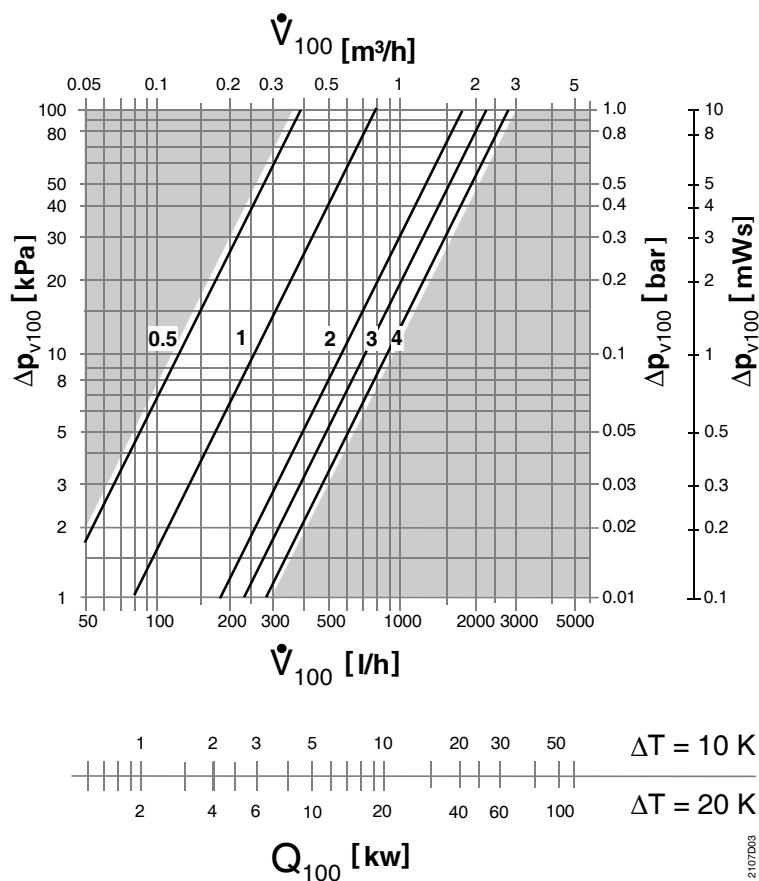
ADN10
AEN10



ADN15
AEN15



ADN20
AEN20



Montáž

Šroubení je z výroby dodáváno plně otevřené.

Poloha/umístění

Libovolné

Údržba

Regulační šroubení v provozu nevyžaduje žádnou údržbu.

Servis

Regulační šroubení není možno opravovat. V případě závady je třeba šroubení vyměnit jako celek.

Záruka

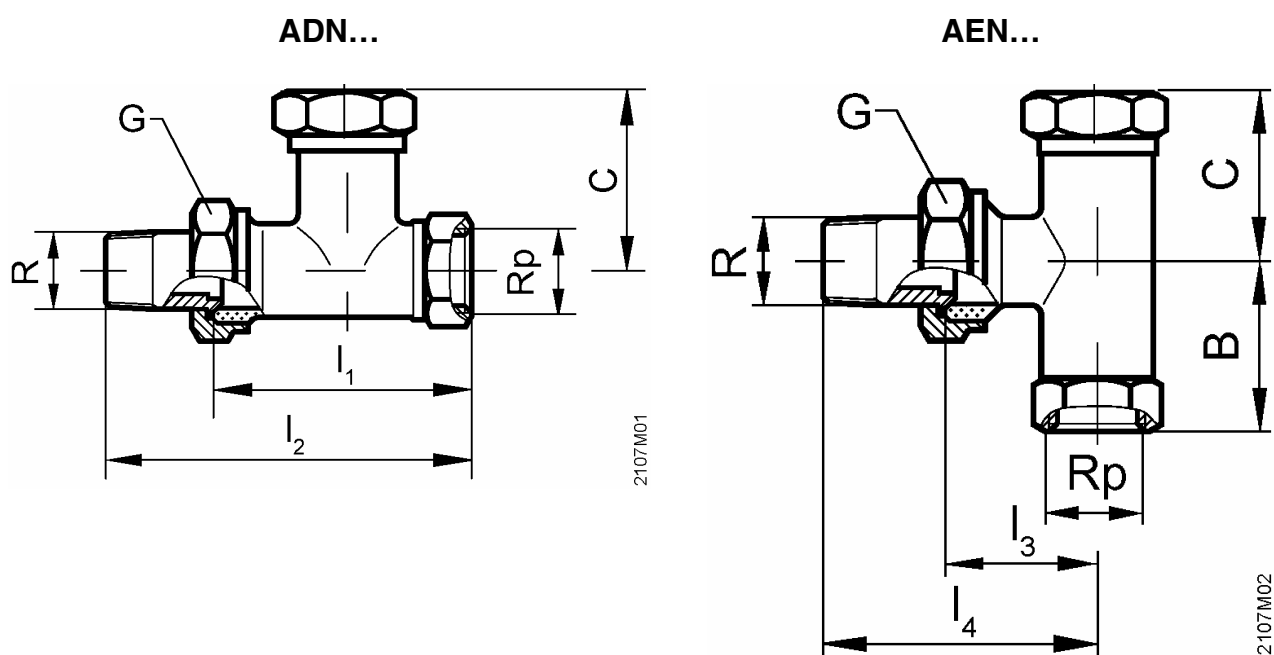
Při instalaci a provozu otopné soustavy s nainstalovaným šroubením musí být dodrženy maximální provozní hodnoty tlaku a teploty.

Při jejich překročení zaniká nárok na jakoukoli záruční opravu/výměnu šroubení.

Technické údaje

Jmenovitý PN	PN 10	
Charakteristika otopné vody	Studená a teplá voda, voda s nemrznoucí směsí. Doporučení: úprava vody podle VDI 2035	
Teplota otopné vody	max. 120 °C	
Přípustný provozní tlak	1000 kPa (10 bar)	
Zkušební tlak	1600 kPa (16 bar)	
Tělo šroubení	Poniklovaná mosaz	
Připojovací nátrubek	Poniklovaná mosaz	
Krytka regulační kuželky	Poniklovaná mosaz	
O-kroužek	NBR	
Rozměry a hmotnost	Viz «Rozměry»	
Stavební délka	Podle DIN 3842-1	
Závit	Rp-vnitřní závit	podle ISO 7/1
	R- vnější závit	podle ISO 7/1
	G- závit	podle ISO 228/1

Rozměry



Typ	DN	Rozměry [mm]						Závit [°]			Hmotnost [kg]
		l ₁	l ₂	l ₃	l ₄	B	C	Rp	R	G	
ADN10	10	51	76				40	3/8	3/8B	5/8	0,150
ADN15	15	53	81				41	1/2	1/2B	3/4	0,210
ADN20	20	61	92				40	3/4	3/4B	1	0,325
AEN10	10			27	51	23	34	3/8	3/8B	5/8	0,125
AEN15	15			30	57	27	36	1/2	1/2B	3/4	0,200
AEN20	20			34	65	30	33	3/4	3/4B	1	0,280